

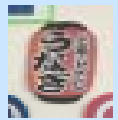


有料老人ホーム 桂木便り

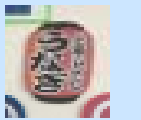
寄り合い処



**入居者様のワクチン接種進んできた!
んだけど、まだまだ油断は出来ないぞ!!
希望が見える中元気に過ごしている桂木をご覧ください**



土用の丑の日 令和3年7月25日 (日)



行事食「うなぎ重」
誕生会主役にはケーキ付き!



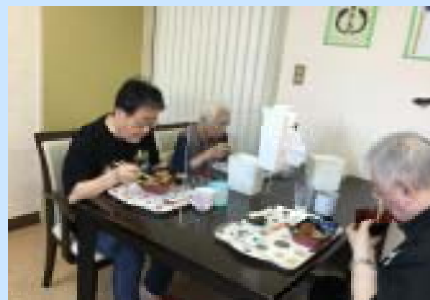
武夫さん誕生日おめでとう!!



大宮さん誕生日おめでとう!!



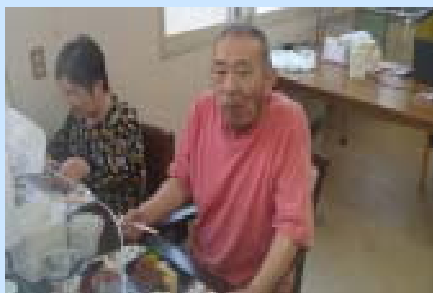
後藤さん、うなぎも好きなんですね



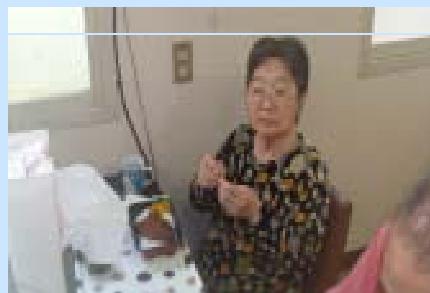
美味しいと黙るもんだの!



もう、うなぎの時期なんだ



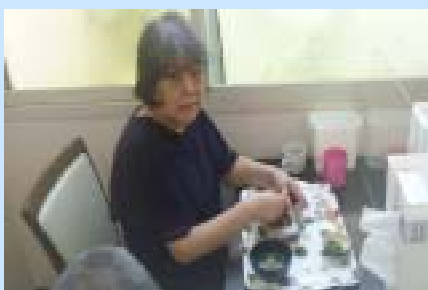
夏はやっぱりうなぎだな!



たれの封ば切ってけろ



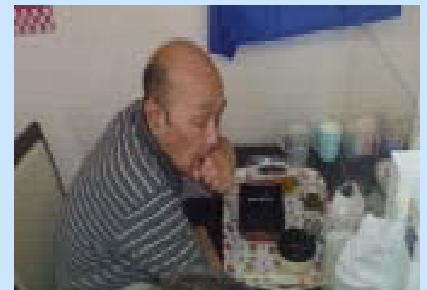
まず、たれをまんべんなく
かけてから食べよ!



うなぎ大好き! 全部食べれる



お〜うなぎだが! 好きだじゃ〜



美味しかった満腹だ!!



桂木日常風景



シンプルにピリピリする



ガールズトークしてまったの



なんだがさ恋だべが?



プラムなんて数十年ぶりだ!



まほらっとしてらいねじゃ~



桂木の裏社長!



この仕事好きだよ



おやつまでに終わるべ!



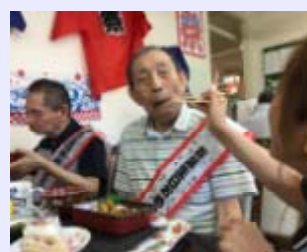
皆々方健康だけは大切に!!



今年は裏面で物干しです!



ただいま!!



武夫さん!
ケーキもたべるよ!



7月25日(日) 誕生会

佐々木 武夫 様

大宮 勝 様



(7月19日生 : 102歳)



(7月24日生 : 65歳)



今月の厨房一押しメニュー



「冷やし中華」

猛暑時期に嬉しい冷やし中華!
入居者様、美味しそうに食べられてました!!

お願い

新型コロナウイルス対策は、
継続しております。引き続き、
感染症対策に努めて参りますので
ご理解、ご協力をお願いいたします



住宅型老人ホーム 寄り合い処 桂木

〒030-0084

青森市桂木4丁目3-15

TEL 017-722-1956

FAX 017-734-7858

<http://www.nojirien-katsuragi.jp/>

info@nojirien-katsuragi.jp